

Twee soorten facings in één geheel

Vooraf in die gevallen waarbij door de behandeling de lachvorm en lachlijn veranderd worden en een groter deel van het gebit bij de lach zichtbaar wordt, kan de toepassing van facings van een onregelmatige verzameling tanden een verzorgd en esthetisch geheel maken. Facings van porselein geven de allermooiste resultaten. Maar ze zijn voor menig patiënt (te) duur. In dat geval biedt een combinatie van facings van porselein in het front en van composiet achterin de mond een aantrekkelijk alternatief. **door Thijs Risseeuw**

UITGANGSPUNT IS AAN DE CENTRALE EN LATERALE incisieven, waar veel licht op valt, een zo natuurlijk mogelijk aanzien te geven. Glans, oppervlaktestructuur en transparantie staan bij lachen frontaal in het zicht en deze kenmerken spelen daarbij de belangrijkste rol. De toepassing van porselein leidt hierbij tot niet te overtreffen restauraties: het heeft een blijvende glans, een diepe transparantie en een fijne detaillering. Doordat de restauraties door het tandtechnisch laboratorium worden vervaardigd, kan er in principe langdurig aan de perfectionering ervan gewerkt worden. Dit heeft dan wel als nadeel dat plaatsing van deze facings meerdere behandelsessies vergt. Een ander nadeel van porseleinen facings is dat minimale tot enige preparatie vaak wel nodig is om mooie cervicale overgangen en een goede fitting of pasvorm te verkrijgen. Voorts kan na overbelasting een fractuur soms fataal zijn voor de hele facing.

Achterin de mond

De zijdelingse delen zijn heel goed te behandelen met composiet facings. Deze elementen hier hebben veelal lange halzen en een zwaar leven bij laterotrusie, waardoor breuk makkelijker optreedt dan bij composiet. Composiet is echter goed te repareren en de gevoelige tandhalzen hoeven niet geprepareerd te worden omdat we niet met een pasvorm te maken hebben. Composiet facings zijn zeker ook esthetisch verantwoord. De glans is alleen iets minder mooi dan die van porselein en de diepte en de detaillering zijn vaak niet zo fijn. De kleuropbouw van composiet facings is lastig. Ervaren handen kunnen met composiet facings nochtans esthetisch zeer fraaie resultaten realiseren. De kosten van deze facings liggen

Thijs Risseeuw, tandarts, is werkzaam in het Tandheelkundig Centrum Amsterdam-Noord (emailadres: info@noordent.nl). Hij heeft zich gespecialiseerd in de esthetische tandheelkunde en werkt voor het techniekwerk samen met Esthetic Dental Team (emailadres: info@estheticdentalteam.nl).

een stuk lager dan die van porselein. Het gegeven dat composiet facings in één behandeling kunnen worden aangebracht, helpt daarbij ook.

Als gekozen kan worden voor alle prachtige eigenschappen en bewerkingsmogelijkheden van porselein in het front en de esthetisch wat mindere maar alleszins acceptabele eigenschappen van composiet toepassing vinden in de zijdelingse delen, zal blijken dat deze combinatie het overwegen zeer waard is.

Als voorbeeld geef ik hieronder de casus van twee patiënten die met deze combinatie behandeld zijn.

1. De 'roze lippen'-casus (afb. 1-10)

Deze mevrouw is vrij beslist: ze wil graag rechte en witte tanden. De tandenrij moet één geheel vormen. De rotatie van de centrale incisieven en de proale stand tot over de lateralen

Afb. 1 Forse mesiaal geroteerde centralen
Afb. 2 8083 Bijzondere roze lippen(stift). De 11 en 21 zijn erg aanwezig.



Afb. 3 Mockup van composiet (Filtek XT).
Afb. 4 De 12 en 22 minimaal geprepareerd en de 11 en 21 meer vanwege de standcorrectie.



Afb. 5 Tijdelijke facings (Protemp 3 garant).
Afb. 6 Porseleinen facings op gipsmodel (Elephant Antagon keramiek).



heen vindt ze erg lelijk. Ze had een folder van Lumineers (Amerikaanse dunne facings) gezien met vele foto's van enorm witte en rechte tandenrijen en wilde niks liever dan ook zo'n 'smile'. Helaas voor haar is dat alleen mogelijk met orthodontie. Zij is voor een consult en behandelplan bij een orthodontist geweest, maar wilde toch absoluut geen behandeling met beugels en extracties ondergaan. Einde plan.

Keer op keer bleef ze daarna vragen om toepassing van die Lumineers, de witte schildjes. Die wilde ze graag op haar tanden laten plakken zodat alles recht in elkaar zou doorlopen. Het maakte haar niet uit of de tanden dan in het geheel iets naar voren zouden komen te staan. Dit vond ik een interessante opmerking. Zou er toch een restauratieve behandeling mogelijk zijn?

Om haar een idee te geven van het resultaat heb ik in haar mond met composiet (Filtek Supreme XT) een voorbeeld

gemaakt. Het front lijkt meer een geheel geworden, al staat alles wel een stukje verder naar voren. Om dit effect minder storend te maken, heb ik ook de zijdelingse delen zo bewerkt. De patiënte vond het zo wel een stuk mooier: zó wilde ze het! Dus ben ik aan de slag gegaan.

De mockup in de mond is ook te gebruiken als boorsjabloon om precies en minimaal te prepareren voor de porseleinen facings. Hiervoor maak ik van deze mockup een afdruk van putty of alginaat die als mal voor het vervaardigen van de tijdelijke facings dient. Na het prepareren en de definitieve afdruk, worden de tijdelijke facings vervaardigd met de mal gevuld met composiet (Protemp 3) en daarna geplaatst met tijdelijke cement (Tempbond clear).

Ongeveer een week later, als de mond en lippen bijgekomen zijn van de behandelsessie, neem ik met de patiënt nog eens uitgebreid de vorm en de lengte van de tijdelijke facings door. We bekijken de bolling: hoe valt de bovenlip eroverheen en ►



Afb. 7 Alleen de porseleinen facings zijn geplaatst.

Afb. 8 De 14, 13, 23 en 24 zijn voorzien van directe composiet facings (Filtek Supreme XT).



Afb. 9 Lateraal aanzicht.

Afb. 10 Mooi gevulde roze lippen.

ziet de contour er vanaf lateraal goed uit?

De incisaallijn en -positie bepalen we aan de hand van fonetische klanken (de F) en de snijrand moet ongeveer rusten op de overgang van het droog-natte gedeelte van de onderlip. Daarna controleren we de mediaanlijn met behulp van de locatie van het frenulum, de neusbasis (let er wel op dat veel mensen een scheve neus hebben en laat je daarom niet afleiden door de verdere neusvorm) en de typische verhoudingen van het hele gelaat.

Als er veel aangepast moet worden volgt er nog een consult. Zijn de tijdelijke facings goed genoeg, dan wordt hiervan een afdruk gemaakt voor het TTL. Zij gebruiken deze als leidraad voor de vervaardiging van de definitieve facings.

Het tandtechnisch laboratorium waarmee ik samenwerk, Esthetic Dental Team, maakt de facings erg mooi en met een precieze pasvorm, gebakken op vuurvaste stempels. Ze stoppen er veel tijd en passie in om juist ook de kleine transparanties en typering in het porselein na te bootsen.

Voorzichtig worden de facings in de mond gepast met een neutrale proefpasta. Nadat ze samen met de patiënt kritisch bekeken zijn, volgt het plaatsen met het composietcement (Clearfill esthetic cem).

Daarmee zijn we er echter nog niet. De vier voortanden lijken nog te veel naar voren te komen, helemaal door haar felroze lippen heen. Op de cuspidaten en premolaren maak ik daarom composiet facings om zo, optisch, de tandenrij door te laten lopen en er een mooi geheel van te maken. De hele lach wordt zo volledig opgevuld. De elementen worden hiervoor alleen licht opgeruwd met een fijne diamantboor en daarna voorzien van een dunne laag nanocomposiet van één

of twee kleuren en transparanties (Filtek Supreme XT). De lachlijn loopt nu fraai door en het verschil in materiaalsoort is niet goed waarneembaar. Dat komt door het verschil in stand en vorm van de elementen. De lichtval en weerkaatsing maakt alles tot één geheel.

De roze lippenstift is gebleven, maar de lach ziet er wel veel beter uit.

2. De Angelina Jolie 'lip-a-like' (afb. 11-26)

Deze jongedame is niet alleen al tevreden met haar fraaigevormde lippen, maar ze wil er ook nog mooiere tanden tussen. Ze wil graag haar voortanden gelijk van vorm en kleur. De 11 is endodontisch behandeld na trauma, maar is nu enkele jaren stabiel van kleur.

Van een orthodontische behandeling wil mevrouw vanwege haar carrière niks weten. Aangezien deze casus zonder orthodontische verplaatsingen nogal lastig is, maken we eerst studiemodellen met een waxup van het front en een mal hiervan. De waxup bekijken en bespreken wij eerst op het model en daarna in haar mond. Hiervoor wordt deze direct overgezet via een transparante mal gevuld met composiet over haar front heen.

Zo letten we erop of het geheel niet ver naar proaal uitkomt en of het laterale aanzicht en de contour goed uitkomen. De composiet mockup kan nauwkeurig worden aangepast en weer worden getest, totdat het gewenste model bereikt is. Uiteindelijk komen de restauraties wel iets naar proaal uit, maar omdat we in het plan rekening houden met de behandeling van de zijdelingse delen, wordt dat minder storend.

De mockup van composiet doet ook weer zijn werk als

Afb. 11 Fraaigevormde lippen, maar mindere tanden.

Afb. 12 Verkleurde 11 in protrusie. 13 en 23 staan met buccale inclinatie.



Afb. 13 Mooie lippen. Onregelmatig front.

Afb. 14 Eerste mock-up van composiet (Filtek supreme XT).



Afb. 15 Het front is minimaal geprepareerd; de 11 meer vanwege de verkleuring en proale stand.

Afb. 16 Foto met Vitastaaltje bij het verkleurde element voor het tandtechnisch laboratorium.



Afb. 17 Tijdelijke facings in situ (Pro-temp 3).

Afb. 18 Tijdelijke facings in situ. Incisaallijn moet nog een beetje worden aangepast.



boormal voor het prepareren van de elementen. Alleen de 11 wordt meer beslepen vanwege de afwijking in kleur en de proale positie. Het is daarna belangrijk goede foto's van de geprepareerde elementen te maken voor de tandtechnici, zodat zij goed kunnen inspelen op de verkleurde stompen. Hoewel het resultaat na plaatsen dan ook nog altijd spannend blijft.

De tijdelijke facings bespreken en bekijken we ondertussen enkele keren goed met de patiënt. Haar moeder komt altijd mee om de laterale situatie nauwgezet te beoordelen. Enige aanpassingen geven we dan natuurlijk gelijk via foto's of een afdruk door aan de tandtechnicus. Als we allemaal tevreden zijn, worden de werkstukken definitief vervaardigd. In een ▶



19



20

Afb. 19-20 Tijdelijke facings: lateraal aanzicht.



21



22

Afb. 21 Tijdelijke facings. Incisaal is aangepast, de incisale rand ligt zo goed op de onderlip.
Afb. 22 Porseleinen facings op het model (Elephant Antagon keramiek).



23

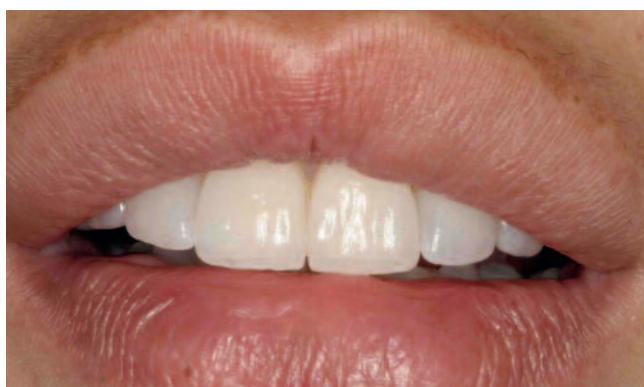


24

Afb. 23 Porseleinen facings na plaatsen. Let op de lichte halsverkleuring van de 21. Compositief facings in de zijdelingse delen (Filtek Supreme XT).
Afb. 24 Porseleinen facings en na plaatsen. Compositief facings in de zijdelingse delen.
Afb. 25 Porseleinen facings op de 12, 11, 21, 22. Compositief facings op de 13, 14, 15.
Afb. 26 Mooie lippen, mooie tanden. Angelina Jolie zou er trots op kunnen zijn.



25



26

volgende sessie worden deze in de mond van de patiënt gepast, goed bekeken en na aller akkoord definitief geplaatst. Om de lach verder te verbeteren worden nu ook de cuspidaten en premolaren bewerkt. De cuspidaten worden buccaal licht beslepen en incisaal gerecontoureerd met composiet. De

premolaren worden voorzien van composiet facings (Filtek Supreme XT). De mooie lippen worden nu pas echt goed gevuld. Jolie zou er trots op kunnen zijn. ◀